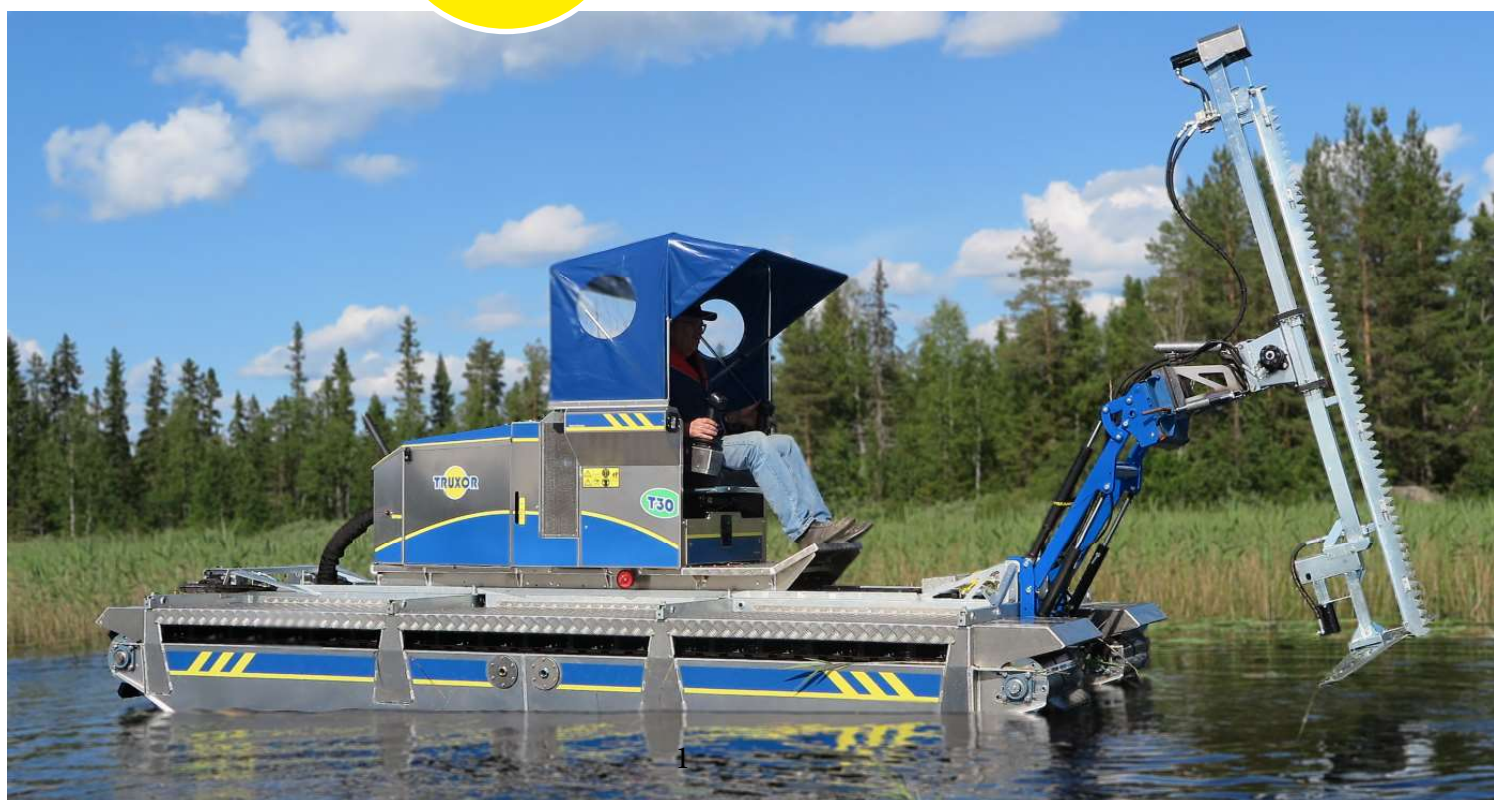


TRUXOR Т-серии





TRUXOR T-series

25 лет эволюции TRUXOR

В 2019 г исполнилось 25 лет с момента выхода первого Truxor на рынок. С начала выпуска в 1994 году многое изменилось в конструкции машины. Наш большой опыт во внедрении новых технологий и совершенствовании продукции, а так же близкий контакт с клиентами через представительства по всему миру стал основой нового поколения Truxor. Новый Truxor T-серии обладает следующими особенностями:

- Легкая рама из высокопрочной стали
- Передний манипулятор с параллельным подъемом
- Полуавтоматический захват X4 для сменного навесного оборудования
- Светодиодное (LED) рабочее освещение
- Цифровой сенсорный дисплей на панели приборов
- Цифровая система управления, которая повышает эффективность и облегчает обслуживание машины.

На цифровой дисплей выводится информация с двигателя и других систем. Цифровой поиск неисправностей облегчает их устранение и обслуживание машины. Через дисплей можно настраивать некоторые из функций машины, такие как: распределение тяги и регулировка скорости между правой и левой гусеничной лентой, регулировка расхода на гидравлических выходах, так же возможно аварийное управление в случае неисправности джойстиков.

Гидравлическая система с цифровым термостатом
Современная гидравлическая система выдает наилучшую производительность когда температура гидравлического масла выше 40оС. Для достижения оптимальной температуры в гидросистеме предусмотрен термостат, контролирующий минимальную температуру. Правильная температура гидравлического масла повышает производительность и обеспечивает большую экономичность при эксплуатации.

В T-серии представлены машины с различными типами двигателей, адаптированными к экологическим требованиям и условиям эксплуатации по всему миру.



Эргономичное место оператора, приборная панель с цифровым сенсорным экраном



Передний манипулятор с функцией параллельного подъема и полуавтоматическим захватом X4 для быстрой смены навесного оборудования



Запираемый ящик для инструментов



Удобный доступ к двигателю для проведения технического обслуживания



Гидравлический привод перемещения кабины для распределения веса для поднимания тяжелых грузов при работе на воде



Система распределения веса позволяет распределять давление на грунт что дает возможность работать на грунтах с малой несущей способностью и повышает эффективность работы на воде.



TRUXOR T20

Truxor T20 оснащается 24,8 сильным двигателем, соответствующим самым строгим экологическим требованиям. Модель идеально подходит для кошения и сбора водной растительности, оснащается единственным гидравлическим выходом для подключения навесного оборудования. Мощности Truxor T20 достаточно для использования мощных косилок. Для энергоемкого навесного оборудования и для оборудования требующего несколько независимых гидравлических выходов, мы предлагаем использовать более мощные машины Т-серии.

Технические характеристики Truxor T20	
<p>ДВИГАТЕЛЬ: Дизельный 3-х цилиндровый Kubota D1305 E4B-EU EPA/CARB Tier 4 + EU Stage V 18,5 кВт/24,8 л.с. при 2600 об/мин. 80 Нм при 1700 об/мин</p> <p>ТОПЛИВНЫЙ БАК: 35 л.</p>	<p>ЛЕВЫЙ ДЖОЙСТИК: Перемещение машины вперед/назад/лево/право. Скорость движения регулируется положением джойстика или потенциометром. Управление гидравлическим выходом для подключения навесного оборудования.</p>
<p>СИСТЕМА ОХЛАЖДЕНИЯ: Комбинированный радиатор для ДВС и гидравлики. Дополнительный сетчатый фильтр, предотвращающий попадание грязи и мусора на соты радиатора. Электроуправляемый термостат, контролирующей температуру гидравлического масла, повышающий производительность.</p>	<p>ПРИБОРНАЯ ПАНЕЛЬ: Цифровой сенсорный дисплей, на который выводятся показания скорости, температуры и давления масла в двигателе, счетчик моточасов, уровень топлива, температура гидравлического масла, гидравлическое давление и расход, аварийное управление системами машины, часы и т.д.</p>
<p>ЭЛЕКТРИЧЕСКАЯ СИСТЕМА: 12 В/40 А, аккумулятор 45 Ач. Автоматическая остановка двигателя в случае повышения температуры или низкого давления масла.</p>	<p>ГАБАРИТНЫЕ РАЗМЕРЫ И ВЕС: длина 4700 мм (5030 мм с передним манипулятором), ширина 2080 мм, высота 2020 мм (с поднятым тентом 2600 мм.) Вес: 1340 кг.</p>
<p>ГИДРАВЛИЧЕСКАЯ СИСТЕМА: Гидравлический насос с переменным объемом (LS-регулирование). Гидравлический насос: объем 45 см³/об, расход 120 л/мин. Гидравлическая мощность 14,1 л.с. Объем гидравлического бака 19 л. Объем масла в системе 33 л. Гидробак оснащен циклон технологией для улучшения деаэрации. Экологически безопасная гидравлическая система с функцией автоматической остановки двигателя при падении уровня гидравлической жидкости в баке более чем на 8 л. (минимизация утечек). Гидравлический клапан: 6 функций. Система управления на основе CAN-bus шины.</p>	<p>СКОРОСТЬ ПЕРЕМЕЩЕНИЯ: 0-100 м/мин. ПЕРЕДНИЙ МАНИПУЛЯТОР: Грузоподъемность 350 кг. Полуавтоматический захват Х4 для быстрой смены навесного оборудования. МАТЕРИАЛЫ: Гусеничная лента: армированная маслостойкая резиновая лента, скользящие пластины и грунтозацепы из износостойкого пластика. Понтоны изготовлены из алюминия устойчивого к морской воде. Горячеоцинкованная рама из высокопрочной стали.</p>
<p>МЕСТО ОПЕРАТОРА: Регулируемое эргономичное сиденье с регулируемым подогревом с таймером. Складная кабина. Регулируемые органы управления.</p>	<p>АРТИКУЛ: 94-T20 ГАРАНТИЯ: 24 месяца или 1000 моточасов</p>
<p>ПРАВЫЙ ДЖОЙСТИК: Управление передним манипулятором, распределение веса.</p>	<p>ОПЦИОНАЛЬНО: Заправка гидравлической системы экологически безопасным биологически разлагаемое гидравлическим маслом Panolin.</p>



TRUXOR T30

Truxor T30 соответствует самым последним экологическим требованиям и оснащается **БЕНЗИНОВЫМ** двигателем Kubota. Двигатель обеспечивает высокий крутящий момент при низких оборотах. За счет этого достигается малый расход топлива. Truxor T30 имеет мощный ДВС и 5 гидравлических выходов, что позволяет использовать всю линейку навесного оборудования.

Технические характеристики Truxor T30

ДВИГАТЕЛЬ: Бензиновый Kubota WG1605-G-E3 EPA Tier2/CARB Tier3+EU Stage V 33 кВт/44 л.с. при 2600 об/мин.. Макс. крутящий момент 118,0 Нм при 2400 об/мин.

ТОПЛИВНЫЙ БАК: 35 л.

СИСТЕМА ОХЛАЖДЕНИЯ: Комбинированный радиатор для ДВС и гидравлики. Дополнительный сетчатый фильтр, предотвращающий попадание грязи и мусора на соты радиатора. Электроуправляемый термостат, контролирующей температуру гидравлического масла, повышающий производительность.

ЭЛЕКТРИЧЕСКАЯ СИСТЕМА: 12 В/60 А, аккумулятор 45 Ач. Автоматическая остановка двигателя в случае повышения температуры или низкого давления масла. Система сигнализации превышения максимально допустимого угла работы. 4 шт. LED фары рабочего освещения.

ПРАВЫЙ ДЖОЙСТИК: Управление передним манипулятором, распределение веса. Управление гидравлическим выходом № 3 для подключения навесного оборудования.

Гидравлический выход №1 (перед): Раб. давление 140 bar. Регулируемый расход 0-20 л/мин

Гидравлический выход №2 (перед): Раб. давление 130 bar. Регулируемый расход 0-11 л/мин

Гидравлический выход №3 (перед): Раб. давление 200 bar. Регулируемый расход 0-60 л/мин

Гидравлический выход №3 (зад): Раб. давление 200 bar. Регулируемый расход 0-60 л/мин.

Гидравлический выход №4 (зад): Раб. давление 130 bar. Регулируемый расход 0-11 л/мин

ГИДРАВЛИЧЕСКАЯ СИСТЕМА: Гидравлический насос с переменным объемом (LS-регулирование). Гидравлический насос: объем 60 см³/об, расход 165 л/мин. Гидравлическая мощность 22,2 л.с. Объем гидравлического бака 19 л. Объем масла в системе 35 л. Гидробак оснащен циклон технологией для улучшения деаэрации. Экологически безопасная гидравлическая система с функцией автоматической остановки двигателя при падении уровня гидравлической жидкости в баке более чем на 8 л. (минимизация утечек). Гидравлический клапан: 9 функций. Система управления на основе CAN-bus шины.

ЛЕВЫЙ ДЖОЙСТИК: Перемещение машины вперед/назад/лево/право. Скорость движения регулируется положением джойстика или потенциометром. Управление гидравлическими выходами № 1 и № 2 для подключения навесного оборудования.

ГАБАРИТНЫЕ РАЗМЕРЫ И ВЕС: длина 4700 мм (5030 мм с передним манипулятором), ширина 2080 мм, высота 2020 мм (с поднятым тентом 2600 мм.) Вес: 1370 кг.

СКОРОСТЬ ПЕРЕМЕЩЕНИЯ: 0-100 м/мин.

ПЕРЕДНИЙ МАНИПУЛЯТОР: Грузоподъемность 350 кг. Полуавтоматический захват X4 для быстрой смены навесного оборудования.

МЕСТО ОПЕРАТОРА: Регулируемое эргономичное сиденье с регулируемым подогревом с таймером. Складная кабина. Регулируемые органы управления.

ПРИБОРНАЯ ПАНЕЛЬ: Цифровой сенсорный дисплей, на который выводятся показания скорости, температуры и давления масла в двигателе, счетчик моточасов, уровень топлива, температура гидравлического масла, гидравлическое давление и расход, аварийное управление системами машины, часы и т.д.

МАТЕРИАЛЫ: Гусеничная лента: армированная маслостойкая резиновая лента, скользящие пластины и грунтозацепы из износостойкого пластика. Понтоны изготовлены из алюминия устойчивого к морской воде. Горячеоцинкованная рама из высокопрочной стали.

АРТИКУЛ: 94-T30

ГАРАНТИЯ: 24 месяца или 1000 моточасов

ОПЦИОНАЛЬНО: Заправка гидравлической системы экологически безопасным биологически разлагаемое гидравлическим маслом Panolin.



TRUXOR T40

Truxor T40 может использовать все навесное оборудование разработанное для Truxor. Мощный двигатель и гидравлика позволяют работать с энергоемким навесным оборудованием, таким как илосос или мульчер и т.д. Truxor T40 оснащается мощным 44 сильным турбодизелем и имеет 5 гидравлических выходов для подключения дополнительного навесного оборудования.

Технические характеристики Truxor T40

ДВИГАТЕЛЬ: 4-х цилиндровый турбодизель Kubota V1505-T-E3B EPA/CARB interin Tier 4+ EU Stage IIIA. 33 кВт/44.2 л.с. при 2600 об/мин. Макс. крутящий момент 118 Нм при 2000 об/мин.
ТОПЛИВНЫЙ БАК: 35 л.

СИСТЕМА ОХЛАЖДЕНИЯ: Комбинированный радиатор для ДВС и гидравлики. Дополнительный сетчатый фильтр, предотвращающий попадание грязи и мусора на соты радиатора. Электроуправляемый термостат, контролирующей температуру гидравлического масла, повышающий производительность.

ЭЛЕКТРИЧЕСКАЯ СИСТЕМА: 12 В/60 А, аккумулятор 45 Ач. Автоматическая остановка двигателя в случае повышения температуры или низкого давления масла. Система сигнализации превышения максимально допустимого угла работы. 4 шт. LED фары рабочего освещения.

ГИДРАВЛИЧЕСКАЯ СИСТЕМА: Гидравлический насос с переменным объемом (LS-регулирование). Гидравлический насос: объем 60 см³/об, расход 155 л/мин. Гидравлическая мощность 22,2 л.с. Объем гидравлического бака 19 л. Объем масла в системе 35 л. Гидробак оснащен циклон технологией для улучшения деаэрации. Экологически безопасная гидравлическая система с функцией автоматической остановки двигателя при падении уровня гидравлической жидкости в баке более чем на 8 л. (минимизация утечек). Гидравлический клапан: 9 функций. Система управления на основе CAN-bus шины.

МЕСТО ОПЕРАТОРА: Регулируемое эргономичное сиденье с регулируемым подогревом с таймером. Складная кабина. Регулируемые органы управления.
ПРИБОРНАЯ ПАНЕЛЬ: Цифровой сенсорный дисплей, на который выводятся показания скорости, температуры и давления масла в двигателе, счетчик моточасов, уровень топлива, температура гидравлического масла, гидравлическое давление и расход, аварийное управление системами машины, часы и т.д.

ЛЕВЫЙ ДЖОЙСТИК: Перемещение машины вперед/назад/лево/право. Скорость движения регулируется положением джойстика или потенциометром. Управление гидравлическими выходами № 1 и № 2 для подключения навесного оборудования.

ПРАВЫЙ ДЖОЙСТИК: Управление передним манипулятором, распределение веса. Управление гидравлическим выходом № 3 для подключения навесного оборудования.

Гидравлический выход №1 (перед): Раб. давление 140 bar. Регулируемый расход 0-20 л/мин

Гидравлический выход №2 (перед): Раб. давление 130 bar. Регулируемый расход 0-11 л/мин

Гидравлический выход №3 (перед): Раб. давление 200 bar. Регулируемый расход 0-60 л/мин

Гидравлический выход №3 (зад): Раб. давление 200 bar. Регулируемый расход 0-60 л/мин.

Гидравлический выход №4 (зад): Раб. давление 130 bar. Регулируемый расход 0-11 л/мин

ГАБАРИТНЫЕ РАЗМЕРЫ И ВЕС: длина 4700 мм (5030 мм с передним манипулятором), ширина 2080 мм, высота 2020 мм (с поднятым тентом 2600 мм.) **Вес:** 1400 кг.

СКОРОСТЬ ПЕРЕМЕЩЕНИЯ: 0-100 м/мин.

ПЕРЕДНИЙ МАНИПУЛЯТОР: Грузоподъемность 350 кг. Полуавтоматический захват Х4 для быстрой смены навесного оборудования.

МАТЕРИАЛЫ: Гусеничная лента: армированная маслостойкая резиновая лента, скользящие пластины и грунтозацепы из износостойкого пластика. Понтоны изготовлены из алюминия устойчивого к морской воде. Горячеоцинкованная рама из высокопрочной стали.

АРТИКУЛ: 94-T40

ГАРАНТИЯ: 24 месяца или 1000 моточасов

ОПЦИОНАЛЬНО: Заправка гидравлической системы экологически безопасным биологически разлагаемое гидравлическим маслом Panolin.

КАМЫШЕКосИЛКИ

Какую камышекосилку выбрать?

Наша компания предлагает несколько различных камышекосилок, предназначенных для Truxor. Косилки Dorocutter D-серии рекомендованы для использования на глубине более 30 см. Для покоса на суше используйте косилки ESM. Все косилки ESM оснащены системой лезвий двойного действия Busati, мощность которой достаточна для обработки густых зарослей.

Сборка так же важна, как и покос.

Оставленные в воде скошенные растения могут служить удобрением, именно поэтому мы рекомендуем собирать и извлекать из воды все скошенные растения. Уборка водяных растений помогает предотвратить заболачивание.



Doro cutter D20/D30



Косилка Dorocutter D20— идеальное решение для скоса камыша в условиях водной среды различного типа. Косилка имеет гидравлический привод и легко устанавливается на стрелу Truxor. Косилка имеет эффективную глубину реза до 1 м. При замене лезвий ширина среза может варьироваться от 2,2 до 4 метров.

Косилки Dorocutter D-серии можно использовать только в воде, которая в процессе работы выступает в качестве смазки для лезвий, и именно поэтому косилка не пригодна для эксплуатации на суше. Система контроля усилия на ножах, обеспечивает сохранность ножа при попадании твердых предметов. Dorocutter D30 — это такая же косилка с увеличенной глубиной реза до 1,4 м. Ширина кошения составляет от 2,2 до 4 метров в зависимости от выбранных ножей. В стандартной комплектации поставляются 4 м. ножи.

Doro cutter D20/D30

Ножи с захватом 4 м. Входят в стандартный комплект поставки.

D20

Рабочая ширина: 4 м.

Вес D20: 66 кг.

Максимальная рабочая глубина: 1 м.

Артикул: 95-20300

D30

Рабочая ширина: 4 м.

Вес D30: 70 кг.

Максимальная рабочая глубина: 1,4 м.

Артикул: 95-20400

Дополнительно:

Набор ножей:

Ширина 2,2 м 95-70022

Ширина 3,0 м 95-70030

Ширина 4.0 м 95-70040





Doro Cutter D40

Dorocutter D40 это камышекосилка с телескопической стрелой для кошения на большой глубине. Рабочая глубина 2,1 м позволяет косить подводную растительность ближе к дну, таким образом, увеличивается интервал между кошениями, так как водорослям требуется больше времени для разрастания.

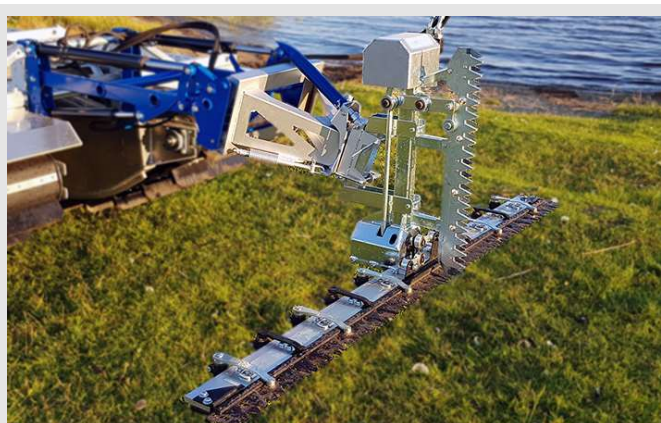
Dorocutter D40 имеет гидравлический привод, а быстро разборная конструкция позволяет перевозить косилку на понтоне Ttruxog в специальных крепле-ниях. Доступны ножи с рабочей шириной от 2,2 до 4 метров, в стандартной комплектации камышекосилка поставляется с ножами 4 метра. Камышекосилка Dorocutter D40 оснащается системой контроля усилия на ножах, что обеспечивает сохранность ножа при попадании твердых предметов.

Doro Cutter D40

Рабочая ширина:	4 м
Вес D40:	97 кг
Глубина кошения: (гидравлический привод для телескопической стрелы)	0,2-2,1 м.
Артикул: (вкл. Ножи 4 м.)	84-03200

Дополнительно:

Набор ножей:	Артикул
Ширина 2,2 м	95-70022
Ширина 3,0 м	95-70030
Ширина 4.0 м	95-70040



Doro cutter ESM 20

Dorocutter ESM 20 — устанавливаемая в передней части машины косилка с ножами двойного действия Busati. Конструкция позволяет косить растительность на воздухе, ножи Busati не требуют охлаждения и смазки водой. Использовать косилку Dorocutter ESM 20 рекомендуется на глубине менее 50 см. Система контроля усилия на ножах, обеспечивает сохранность ножа при попадании твердых предметов.

Рабочая ширина:	2,1 м
Вес:	72 кг
Макс. раб. глубина:	0,5 м
Артикул:	90-27900



Doro cutter ESM 30

Косилка Dorocutter ESM 30 представляет собой режущее устройство, которое применяется на заболоченных территориях и территориях, покрытых грунтовыми водами. Ножи двойного действия Busati имеют большую ширину раскрытия (96 мм) что позволяет скашивать даже жесткие растения и отдельные кустарники с диаметром ствола до 15–20 мм. Система контроля усилия на ножах, обеспечивает сохранность ножа при попадании твердых предметов.

Рабочая ширина:	2,15 м
Вес:	114 кг
Макс. раб. глубина:	0,3 м
Артикул:	82-18300



Dorocutter ESM 40

Dorocutter ESM 40 устанавливается сбоку Truxor, обеспечивая возможность покоса вдоль каналов. Угол наклона режущей секции можно регулировать. Косилка оборудована лезвиями двойного действия Busati. Не требует охлаждения и смазки водой. Dorocutter ESM 40 имеет систему контроля усилия на ножах, что обеспечивает сохранность ножа при попадании твердых предметов. Dorocutter ESM40 устанавливается на собственный боковой кронштейн с гидравлическим приводом, который увеличивает диапазон регулировок.

Рабочая ширина: 1,7 м

Вес: 118 кг

Макс. раб. глубина: 0,5 м

Поступит в продажу во 2-ой половине 2020 года



Dorocutter ESM 50

Dorocutter ESM 50 одновременно косит и собирает растения. Рекомендуется к эксплуатации на небольших территориях, например, в водоемах на полях для гольфа, где отсутствие достаточного места и течение могут затруднить сбор. При необходимости, можно произвести только покос, сетку для сбора возможно демонтировать. Косилка оборудована ножами двойного действия Busati. Не требует охлаждения и смазки водой.

Рабочая ширина: 2,1 м

Вес: 110 кг

Габаритная ширина: 2,25 м

Макс. раб. глубина: 0,8 м

Артикул: 90-27800

Грабли



Стандартные грабли

Используются для сбора и транспортировки растений после покоса. Имеет откидывающиеся боковины. Грабли могут использоваться вместе с сеткой для сбора мусора, водорослей и абсорбирующих веществ (при очистке от разливов масла).

Рабочая ширина:

2 или 3,5 м

Масса: 60 кг

Артикул №: 94-128100

Сетка для граблей для сбора мелкого мусора

Масса: 13 кг

Рабочая ширина:

2 или 3,5 м

Артикул №: 94-29600



Сетчатый ковш

Сетчатый ковш оснащается гидравлическим цилиндром подъема который упрощают загрузку прицепов или барж. Грабли изготовлены из перфорированной пластины, которая позволяет собирать небольшие объекты: мусор, водоросли и абсорбирующие вещества (при очистке от разливов масла).

Рабочая ширина:

2,13 м

Масса:

70 кг

Макс. высота подъема в воде:

1,3 м

Макс. высота подъема на суше:

1,7 м

Артикул №: 94-129400

ЗАХВАТ DOROGRIP



Dorogrip это захват со сменными рабочими органами с широкой областью применения. Он подойдет для сбора водной растительности и донных отложений, различного мусора с поверхности воды и дна. Использование захвата Dorogrip особенно эффективно на мелководье и вблизи береговой линии. Dorogrip комбинированный инструмент, на траверсу с гидроцилиндрами устанавливается либо грейферный ковш либо вилочный захват. Через адаптер Dorogrip устанавливается на передний подъемник Truxor. Dorogrip может использоваться с телескопической стрелой, это позволит увеличить глубину выемки, например для удаления корней лилий.



78-33700



78-34500



78-34600



78-34700



78-34800

Артикул	Описание	Вес	Объем	А. ширина В. глубина
78-33700	Траверса	27 кг		
78-34500	Грейферный ковш	34 кг	145 л	А. 1000 мм
78-34600	Вильчатый грейферный ковш	28 кг		А. 1130 мм
78-34700	Грейферный ковш.	22 кг	65 л	А. 450 мм
78-34800	Вильчатый грейферный ковш	14 кг		А. 490 мм
78-34900	Адаптер Dorodigger	8 кг		
94-129500	Телескопическая стрела	33 кг		В. 1700 мм
78-35000	Адаптер Т30, Т40			
78-35600	Адаптер Т20			



78-35000, 78-35600



78-34900



94-129500

Культиватор DOROMILLER



Культиватор Doromiller используется для обработки заболоченных территорий, береговых линий и дна. Культиватор имеет различную рабочую ширину. Фрезы подбираются в зависимости от поставленных задач, различаются рабочей шириной и глубиной обработки. Приводная часть монтируется на передний манипулятор. При рекультивации нефтезагрязненных земель рекомендуется использовать специальный органический абсорбент..

Doro miller	
Приводная часть	
Вес	38 кг
Скорость вращения:	0-150 об/мин
Крутящий момент:	max 700 Нм
Длина габаритная:	0,9 м
Артикул:	72-14100
Комплект фрез	
Рабочая ширина:	1,2 м
Вес:	45 кг
Артикул:	72-12300
Комплект фрез	
Рабочая ширина:	0,8 м
Вес:	32 кг
Артикул:	72-12200
Комплект фрез с ножами:	
Рабочая ширина:	0,8 м
Вес:	35 кг
Артикул	72-13600



72-12300



72-13600



72-12200

Рубительная машина для веток



Ротор дробилки оснащен двумя поперечно направленными лезвиями. Ротор подает древесные отходы, а воздух выталкивает переработанный материал через регулируемое выпускное отверстие. Дробилка для древесных отходов имеет гидравлическое управление и поставляется с регулируемым кронштейном, который облегчает процесс подачи при производстве работ на уклоне. Инструмент представляет собой идеальное вспомогательное средство в условиях работы вблизи заболоченных территорий, озер и каналов.

Рубительная машина для веток

Масса: 198 кг

Макс. диаметр ствола: 75 мм

Габариты приемного лотка: 500x400 мм

Артикул №: 94-104300

Экскаваторная навеска DORODIGGER



Экскаватор-земснаряд Dorodigger – это агрегат для выемки грунта и многофункциональная система допускающая установку других рабочих инструментов расширяющая возможности использования МСУ Truxor. Стрела экскаватора изготовлена из высоколегированной стали и имеет встроенные кронштейны для подсоединения комплекта РВД и пульпопровода. Экскаватор Dorodigger спроектирован для максимального увеличения высоты выгрузки, глубины выемки и радиуса копания. Радиус поворота стрелы составляет 180 градусов. Doro Digger оснащен полуавтоматическим DM X3-захватом для быстрой замены рабочих органов. Dorodigger может использоваться с такими рабочими органами как ковши, цеповой мульчер, камышекосилка, культиватор и грунтовый насос



Dorodigger с Doropump V3



Dorodigger с ESM 60

Косилка Dorocutter ESM 60 эффективно обрезает отдельные растения и кусты, растущие по береговой линии и на заболоченных территориях. ESM 60 скашивает большинство типов растений и кустов диаметром до 25 мм. Режущий брус с обеих сторон оснащен лезвиями, поэтому растения можно срезать в обоих направлениях, поворачивая стрелу экскаватора. Большая рабочая ширина уменьшает количество передвижения машины по заболоченной территории и уменьшает повреждение поверхности почвы. ESM 60 запрещено использовать, когда машина находится на плаву и не рекомендуется использовать под водой.

Doro digger

Макс. глубина и радиус измерялись от водной поверхности.

Макс. глубина выемки	3,0 м
Макс. высота выгрузки:	2,9 м
Макс. вылет:	4 м
Макс. досягаемость (диаметр)	8 м
Макс. радиус поворота:	180 °
Макс. глубина аутригеров для копания	2 м

При глубине воды менее 0,1 м аутригеры с доп. понтонами можно снять. Машина в этом случае будет легче и маневреннее, что обеспечит удобное использование на заболоченных территориях.

Плавуемость понтонов	2x145 кг
----------------------	----------

Управления осуществляется с места оператора 2-мя дополнительными рычагами. Полуавтоматический захват DM X3 для рабочего оборудования

Dorodigger не может одновременно использоваться с гребным винтом (94-104200). Экскаваторный агрегат в стандартной комплектации для Т-серии поставляется без аутригеров и ковшей.

Dorodigger Артикул:	77-25700
----------------------------	-----------------

Экскаваторная стрела:	238 кг
-----------------------	--------

Передние аутригеры 2 x 62 кг	77-25900
------------------------------	-----------------

Аутригер задний 1 шт. 47 кг	77-26000
-----------------------------	-----------------



Dorodigger с цеповым мульчером Orsi

Цеповой мульчер Orsi прекрасный инструмент, который сре-зает и измельчает растительность без необходимости их по-следующего сбора. Рекомендован для обрезки растений и кустов диаметром до 25 мм.

Навесное оборудование для Dorodigger



Культиватор Doromiller, установленный на Dorodigger, обеспечивает большой радиус действия без передвижения машины. Грунт можно легко обработать и переместить для заполнения неровностей. Рекомендуется использовать для обработки заболоченных территорий со сложным ландшафтом. Фрезы не входят в комплект поставки.



Адаптер 72-14000



72-12200



72-13600

Doro miller	
Приводная часть	
Вес	31 кг
Скорость вращения:	0-150 об/мин
Крутящий момент:	max 700 Нм
Артикул:	72-12100
Комплект фрез с ножами.	
Рабочая ширина:	0,8 м
Вес:	35 kg
Артикул:	72-13600
Комплект фрез	
Рабочая ширина:	0,8 м
Вес:	32 кг
Артикул:	72-12200
Адаптер для установки Doromiller на передний манипулятор Truxor T-серии РВД	
Вес:	5 кг
Артикул:	72-14000

Навесное рабочее оборудование

Ковши для Dorodigger разработаны для эксплуатации в воде. Изготовлены из высоколегированной стали. Ковши имеют режущие зубья, что облегчает извлечение остатков корней, которые часто встречаются в воде.

1. Ковш, 60 литров, масса 37 кг. Артикул №: 77-16800
2. Ковш, 30 литров, масса 24 кг. Артикул №: 77-16900
3. Ковш грабли, 70 литров, масса 27 кг. Артикул №: 77-17000
4. Грейферный ковш, 65 л, вес 22 кг, Артикул № 78-34700
5. Вильчатый грейферный ковш, рабочая ширина 490 мм. вес 14 кг. Артикул № 78-34800
6. Адаптер 78-34900
7. Траверса с гидроцилиндром 78-33700

Цеповой мульчер Orsi.

Масса 88 кг, рабочая ширина 0,8 м.

Гидравлическое управление. Поставляется с молотковыми цепями. Производительность: диаметр растений до 25 мм. Артикул №: 77-19000

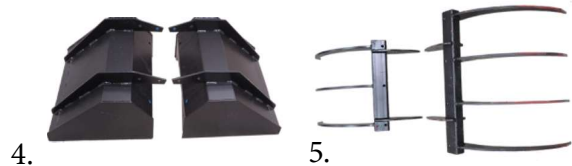
А. Молотковый цеп Артикул № 77-023077 (необходимо 20 шт.)

ESM 60 косилка с сегментными лезвиями для резки травы и кустов, диаметром до 25 мм. Рабочая ширина лезвия 1,9 м. Макс. радиус при установке на Dorodigger (диаметр): 11,5 м. масса 88 кг,

Артикул №: 80-10000

Комплект РВД, используется для подключения насоса Dогоритр V3, мульчера Orsi, косилки Doro ESM 1900 и культиватора Doromiller к гидравлической системе базовой машины

Артикул №: 77-20000



Насос Doropump V3



Насос Doropump V3 устанавливается на экскаватор-земснаряд Dorodigger и обеспечивает максимальный контроль за перемещениями при землечерпальных работах. Система оборудована вращающейся головкой и лезвиями, установленными на всасывающем отверстии, обеспечивающими равномерную подачу материала в насос Doropump. Лопасты во всасывающем механизме перемещают осадок и сокращают загрязнение и взмутнение воды.



Аксессуары

Выбрасывающая насадка может выбрасывать осадок в бок, например, при очистке каналов. Поставляется с заменяемыми соплами, изменяющими поток осадка.

Масса: 7 кг Артикул №: 77-25800



Плоский шланг, 105 мм (50 м)	Артикул №: 78-105
Соединение типа «мама»	Артикул №: 78-5626102
Соединение типа «папа»	Артикул №: 78-5646102
Хомут 110 мм	Артикул №: 01-110D20



Технические характеристики насоса Doropump V3

Макс. производительность:	130 м ³ /час
Макс. производительность с высотой подъема:	
1 метр	120 м ³ /час
2 метра	110 м ³ /час
3 метра	100 м ³ /час
Высота подъема, длина шланга, тип осадка и т. д.— все это влияет на максимальную производительность.	
Макс. глубина выработки с насосом Doro Pump V3:	3,5 м
Макс. допустимая рабочая ширина с насосом Doropump (диаметр):	4 м (плавающая машина)
Макс. допустимая рабочая ширина при эксплуатации в воде на глубине до 40 см: (диаметр)	7 м
Макс. Достижимость аутригеров для зем-лечерпания:	2 м
Рабочая ширина:	400 мм
Масса насоса Doropump V3:	88 кг
Масса стандартного комплекта:	86 кг
Doropump V3 В стандартной комплектации	Артикул № 78-2503

Стандартный комплект насоса Doropump V3:

Насос поставляется с гидравлически управляемым механизмом подачи, 8 м спирального шланга, включая крепления, 25 м плоского шланга, Ø 105 мм, вкл. быстроразъемные соединения и крепления для поплавков, 10 поплавков, 5 и плоского шланга с быстроразъемным соединением и концевым соплом, 1 набор кронштейнов для шланга.

Насос Doropump



Насос Doropump — это землесос с гидравлическим приводом и подающим шнеком, который разрыхляет и подает донные отложения к всасывающему соплу насоса. Насос Doropump легко устанавливается. Замена инструмента осуществляется за несколько минут. Doropump поставляется готовым к монтажу на передний подъемник.

Насос Doropump может поставляться с телескопической стрелой для увеличения глубины выработки и улучшения маневренности.

Стандартный комплект Doropump:

Гидравлический шнек, спиральный шланг, 6 м, вкл. разъемы, плоский шланг, 25 м, Ø 105 мм, вкл. разъемы и крепления для поплавков. 10 поплавков, плоский шланг, 5 м, с быстроразъемным зажимом и концевым соплом, 1 всасывающее сопло, 1 крепление DM, 0,9 м, 1 удлинитель, 0,7 м, 1 набор кронштейнов для крепления пульпопровода



Землечерпание чистого песка осуществляется с использованием всасывающей трубы, которая устанавливается на впускном отверстии насоса (шнек снимается). Всасывающая трубка входит в стандартный комплект поставки.

Технические характеристики насоса Doropump

Насос Doropump с винтом подачи:

Масса:	94 кг
Глубина выработки:	1,6 м
Рабочая ширина:	0,8 м

Насос Doropump поставляется со стандартным комплектом.

Масса стандартного комплекта:	86 кг
Макс. производительность	130 м ³ /час
Макс. производительность с высотой подъема:	
1 метр	120 м ³ /hour
2 метра	110 м ³ /час
3 метра	100 м ³ /час

Высота подъема, длина шланга, тип осадка и т. д.— все это влияет на максимальную производительность. Для обеспечения равномерного движения осадка на впуске насоса устанавливаются резак.

Артикул №: 78-35700

Аксессуары

Телескопический удлинитель Глубина выработки: 2,4 м.	Артикул №: 94-129500
Плоский шланг 105 мм (50 м)	Артикул №: 78-105
Соединение типа «папа»	Артикул №: 78-5626102
Соединение типа «мама»	Артикул №: 78-5646102
Хомут 110 мм	Артикул №: 01-110D20

Pile driver DM 350



Забойщик свай Pile Driver DM 350 представляет собой грузоподъемный механизм с мачтовой системой для подъема и установки пластиковых шпунтов, а также деревянных и металлических свай. Гидравлический молот Нусон, который используется Pile Driver DM 350, производит сильную вибрацию, которая обеспечивает эффективную забивку свай. Pile Driver DM 350 устанавливается вместо переднего подъемника. Перемещение по осям X + Y регулируется оператором. Гидравлический молот крепится к лебедке забойщика свай. Имеется удлинитель мачты для увеличения высоты подъема. В комплект поставки не входит гидравлический молот Нусон.

Свая, u-образный профиль	
Масса:	10,50 кг / м ² ,
Ширина:	310 мм
Материал:	пластик, толщина 5 мм
Длина 2 м	Артикул № 71-135820
Длина 2,5 м	№ изделия
Длина 3 м	Артикул № 71-135830
Длина 4 м	Артикул № 71-135840
Уголок накладки, 90°	Артикул № 71-1300
Соединение накладки. Двустороннее.	Артикул № 71-1329
Соединение накладки. Трехстороннее.	Артикул № 71-1536



Аксессуары гидравлического молота Нусон:

Удлинитель мачты, 1 м, масса 7 кг.
Макс. длина шпунта/сваи 4 м
Артикул № 71-10700K



Кронштейн с U-образным профилем (71-1358),
Масса: 12 кг

Артикул № 71-10400

Круглый кронштейн для свай, 60 мм.

Артикул № 71-4012575

Круглый кронштейн для свай, 80 мм.

Артикул № 71-4012585



Забойщик свай Pile driver DM 350

Высота стрелы	4,5 м.
Вес	63 кг.
Смещение по оси X	max 1200 мм.
Смещение по оси Y	max 1200 мм.
Максимальная грузоподъемность	max 130 кг.
Макс. длина свай	3 м.
Артикул №	71-10600

Гидравлический молот Нусон



Гидравлический молот Нусон для свай и шпунтов, может использоваться в составе забойщика свай Pile Driver DM 350 или без него.

Поставляется с гидравлическими шлангами и быстроразъемными соединениями. Кронштейны для пластиковых шпунтов и свай заказываются отдельно.

Масса: 34 кг
Артикул № 71-14500

Нефтесборщик Doroskimmer



Doroskimmer — это портативный многофункциональный щеточный скиммер, который используется на мелководье и на глубине примерно 2 см. Если разлив масла находится в пределах бонового ограждения, бон может устанавливаться на кронштейн скиммера Doro skimmer. Благодаря этому машине не придется въезжать в разлив. Если масло густое, торцевые крышки скиммера Doro skimmer можно снять, что повысит его производительность.

Doroskimmer в сочетании с насосом Sala Roll Pump.

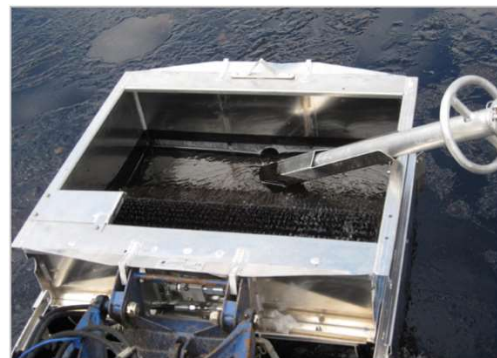
Производительность: 20 м³/ч (густое масло)

Масса: 52 кг

Артикул № 79-5000



Doroskimmer оборудован кронштейном, на котором размещается всасывающая труба (насос Sala Roll Pump).



Doroskimmer может использоваться с насосом Sala Roll Pump или без него. Скиммер Doro skimmer вмещает около 20 литров.

Насос Salarollpump



Насос Salarollpump подходит для очистки труднодоступных областей от густых и загрязняющих окружающую среду веществ. Всасывающая труба может устанавливаться на скиммер Doroskimmer или использоваться при очистке вручную. Насос Salarollpump может использоваться как для сбора, так и перекачки, например, в случае когда бак Doro tank необходимо опорожнить. Сильный вакуум обеспечивает превосходную мощность всасывания. Высокое давление дает возможность транспортировки веществ на продолжительные расстояния. Насос Salarollpump можно использовать отдельно с всасывающим соплом или вместе со скиммером Doroskimmer.



Производительность: 12 м³/ч
Масса: 132 кг
Рабочее давление: 6 бар
Макс. давление: 9 бар
Технический вакуум: -0,95 бар

Ожидается во второй половине 2020 года

Аксессуары для насоса Salarollpump:

Очистка разлива масла: всасывающая труба, 4 м с всасывающим шлангом, 65 мм, 4 быстроразъемных соединения, Ø 65 мм, нагнетательный шланг, 65 мм, длина 2,25 м, 1 кронштейн для крепления на понтоне.

Артикул № 79-3002

Плоская труба 3 дюйма/76 мм, длина 50 м

Артикул № 78-11876

Зажим типа «мама», Артикул № 78-562676

Зажим типа «папа», Артикул № 78-564676

Хомут шланга, 75 мм. Артикул № 01-30474

Бак Dorotank



Условия ликвидации аварийных разливов нефти и нефтепродуктов различны. В ходе финального этапа работы, как правило, имеются небольшие масляные пятна, которые следовало бы собрать в портативный бак. Бак Dorotank устанавливается между понтонов и поставляется с креплениями для легкого монтажа к насосу Salarollpump.



Насос Salarollpump используется для опорожнения бака. Он откачивает масло через всасывающий трубопровод. Бак Dorotank используется совместно с насосом Salarollpump и скиммером Doroskimmer.

Объем: 200 л

Масса: 24 кг

Ожидается во второй половине 2020 года

Распределитель абсорбента Dorospreader



Рассеивать поглощающие масло вещества с помощью распределителя абсорбента Dorospreader DM 1000 легко. Впитывая масло, разлитое в воде, поглотители масла помогают снизить ущерб. Управление вращающейся головки разбрасывателя осуществляется с места оператора, который контролирует количество и подачу абсорбента. Распределитель абсорбента Dorospreader DM 1000 оснащен центральной перегородкой, благодаря которой можно использовать только половину рабочей ширины. Dorospreader DM 1000 может применяться для распределения большинства типов абсорбентов.



Масса: 66 кг

Загрузочный объем: 1000 л

Макс. масса груза: 180 кг

Длинна: 900 мм

Ширина: 2000 мм

Высота: 800 мм

Артикул № 79-15700

Аксессуары



Адаптер

Переходник позволяет использовать навесное оборудование для DM-серии на новых Truxor T-серии.

Со стороны Truxor захват X4, со стороны оборудования DM-захват.

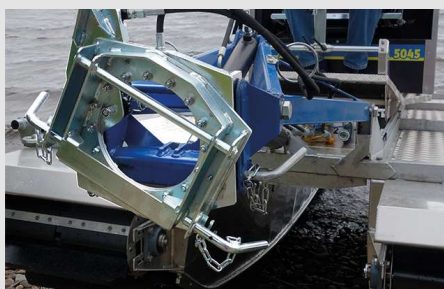
Артикул № 94-128400



Поворотный кронштейн

Поворотный кронштейн устанавливается на передний подъемник и облегчает работу и повышает точность выполнения работ инструментами при работе с наклоном. Гидравлический поворотный кронштейн позволяет регулировать угол наклона косилки и грабель, а значит обрезать и собирать растения в местах, доступ к которым затруднен. Регулировка кронштейна наклона осуществляется в диапазоне ± 30 градусов. Поворотный кронштейн может использоваться с Dorocutter D20/D30, ESM20, ESM30, ESM50, Стандартными граблями, культиватором Doromiller и нефтесборщиком Doroskimmer. Гидравлический поворотный кронштейн используется с Truxot T40 или T30.

Вес: 16 кг. Ожидается в первой половине 2020 года.



Транспортная платформа

При необходимости, погрузка вспомогательных инструментов или аксессуаров может производиться с помощью транспортировочной платформы, устанавливаемой на держатель для граблей в задней части машины. Изготовлена из алюминия.

Масса: 4 кг Макс. нагрузка: 60 кг Объем 70 л
Размер (ДхШхВ): 800x310x300 мм
Артикул № 94-104500

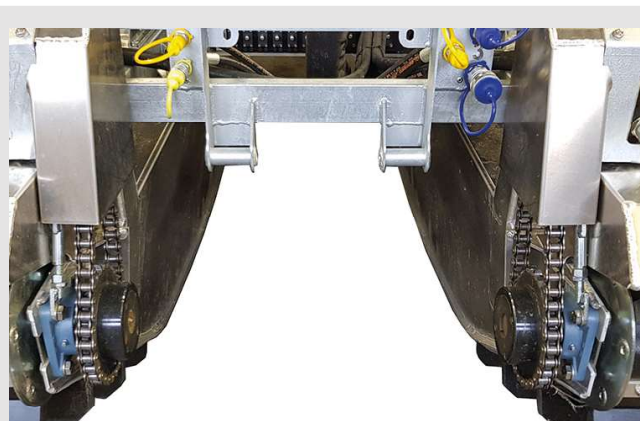


Гребной винт

Увеличивает скорость передвижения по воде. Рекомендуется для использования при передвижении и в сочетании с некоторыми дополнительными приспособлениями. Запрещено использовать вместе с косилками и экскаваторной навеской Dorodigger. Скорость вращения регулируется с места оператора. Управление машиной осуществляется с помощью гусениц (лопастей). Устанавливается на задний захват (не входит в комплект поставки).

Скорость движения в воде макс. 7,8 км/ч.
Диаметр пропеллера 330 мм
Масса: 25 кг

Ожидается в первой половине 2020 года



Усиленный привод

К машине, работающей в тяжелых условиях, предъявляются повышенные требования по проходимости. При работе в тяжелых условиях с энергоемким навесным оборудованием рекомендуется использовать усиленный цепной привод.

При обычной работе в воде нет необходимости в усиленном цепном приводе. В комплект входят цепь, цепное колесо увеличенного диаметра (большая звездочка).

Масса: 10 кг
Артикул № 94-104400

Трейлер Variant 2700U5



Трейлер Variant 2700U5 — это прицеп, специально адаптированный для транспортировки Truxor. Трейлер Variant 2700U5 оборудован наклонной платформой и высоким откидным задним бортом, который служит сходнями. Направляющие, расположенные по бокам погрузочной платформы, упрощают погрузку и разгрузку машины.

Variant 2700U5

Технические характеристики прицепа

Габариты погрузочной платформы:	5,2x2,1 м
Общая длина:	6,75 м
Эксплуатационная масса:	880 кг
Общая масса:	2700 кг
Грузоподъемность :	1820 кг
Высота погрузочной платформы:	60 см
Размер колес:	195/50 R13C
Артикул №	75-5200



Компания Dorotea Mekaniska AB разрабатывает и производит оборудование для комплексной очистки водоемов, а также для работы на заболоченных территориях. Начиная с 1990 года мы разрабатываем, производим и поставляем продукцию, воплощая инновационные идеи в реальность.

Сегодня наша компания имеет самый широкий в Швеции и, возможно, в мире ассортимент оборудования для очистки водоемов. Мы предлагаем оборудование от небольших и простых камышекосилок до профессиональных машин для кошения и сбора водной растительности, дноуглубления и ликвидации аварийных разливов нефти.

Нашими основными приоритетами всегда являлись превосходное качество и высокая производительность. На протяжении всей истории компании мы накапливали опыт и навыки, которыми мы с радостью делимся с нашими клиентами. Dorotea Mekaniska AB располагает современными производственными площадями, складами для хранения запасных частей и отделом продаж. Клиенты и дистрибьюторы компании находятся в различных странах, расположенных по всему миру. Приобрести оборудование и запасные части можно через наших основных дистрибьюторов или непосредственно у нас.



www.doroteamekaniska.se

Производитель оставляет за собой право вносить изменения в технические характеристики и ассортимент товаров.

ПРОИЗВОДСТВО/ОТДЕЛ ПРОДАЖ:



Dorotea Mekaniska AB
Östra Polarvägen 10
917 32 Dorotea
0942-258 80
www.doroteamekaniska.se

ДИСТРИБЬЮТОР:



ООО «РАТЭКС»
197348, Россия, г. Санкт-Петербург
Богатырский пр., д.18, к.1
+7 (812) 679-6790
www.truxor.ru Ratexspb@mail.ru